

GeoSwath Plus Compact

GeoAcoustics Wide Swath Bathymetry



KONGSBERG

Sistema multibeam e side scan per bassi fondali su piccole imbarcazioni

Descrizione

Il GeoSwath Plus Compact è in grado di eseguire un efficiente rilievo batimetrico e side scan simultaneo con accuratezze superiori agli standard IHO per i rilievi idrografici.

La tecnologia del sonar a confronto di fase consente una copertura di dati sino a 12 volte la profondità garantendo la massima efficienza di rilievo in acque basse.

L'unità di controllo a tenuta stagna, alimentata a 24 Volt, è progettata per l'installazione su piccole imbarcazioni quali gommoni e jet ski.



Sistema

Il sistema "chiavi in mano" GeoSwath Plus Compact è costituito da un doppio trasduttore montato su singolo supporto e da una unità di controllo a tenuta stagna contenente tutta l'elettronica che può essere interfacciato tramite connessione Ethernet al PC portatile con installato il pacchetto software di gestione del rilievo del GeoSwath Plus.

Testa a doppio trasduttore

Latesta compatta a doppio trasduttore è disponibile in tre versioni, con frequenze 125 kHz, 250 kHz e 500 kHz.

Unità di controllo

L'unità compatta di controllo a tenuta stagna contiene l'elettronica del sistema. Tutti i sensori periferici (posizionamento, attitudine, rotta, sensore di velocità del suono al trasduttore, profilatore di velocità e marea) sono interfacciati direttamente con connessione IP54.

Software

Il software GeoSwath Plus installato su WGeoSwath Plus installato su Windows XP, fornisce una soluzione completa orientata al

Caratteristiche

- Batimetria ad altissima risoluzione
- Special order IHO SP-44
- Acquisizione contemporanea dei dati side scan georeferenziati
- Versione con frequenza a 125 KHz, 250 KHz e 500 KHz
- Copertura sino a 12 volte la profondità
- Apertura angolare di 240°
- Unità di controllo a tenuta stagna
- Alimentazione a 24 V, 40 W
- Interfaccia da PC portatile
- Testa sonar a doppio sistema di trasduttori
- Software completo per: acquisizione dati, processing, presentazione
- Interfaccia con tutti i sensori periferici

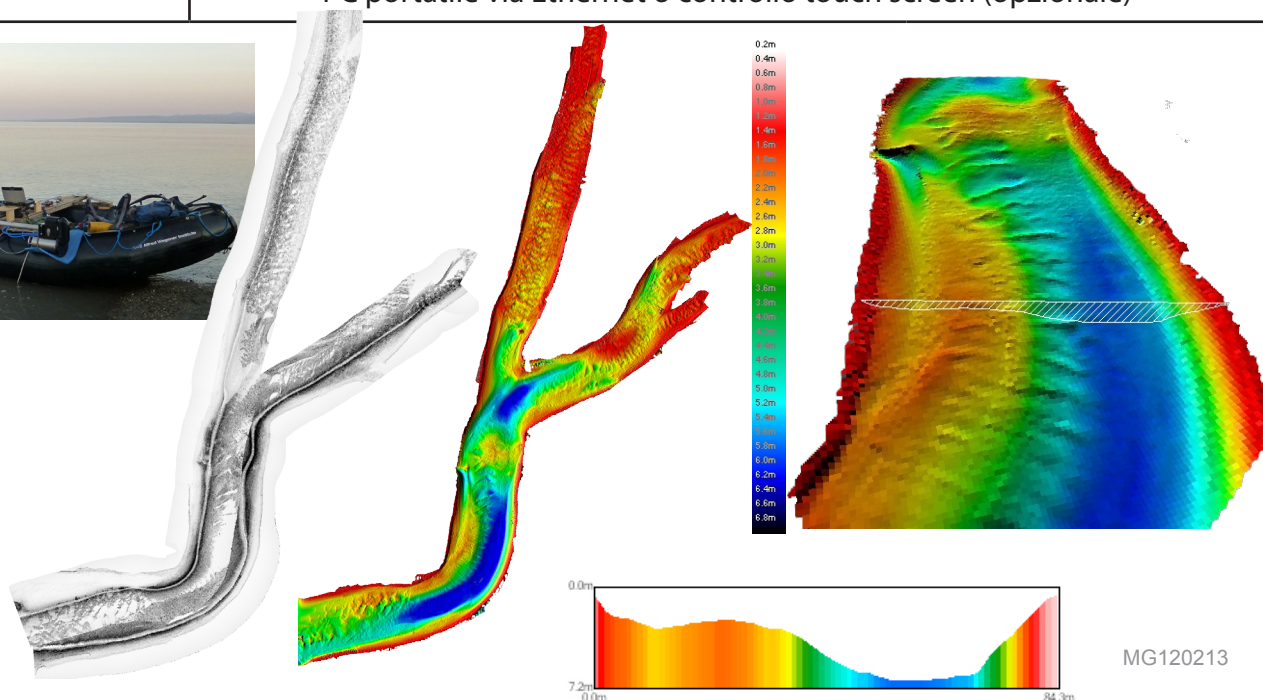
progetto che include il controllo, l'acquisizione, la registrazione e la gestione dei dati del sonar e dei dati complementari, la calibrazione, l'elaborazione dei dati passo-passo, l'inquadratura su griglia dei dati di batimetria, la resa a mosaico dei dati side scan e la visualizzazione dati in 3D con possibilità di fly-through. E' possibile, in funzione delle situazioni del rilievo, eseguire un'elaborazione completa dei dati on line o limitare le operazioni alla sola acquisizione

Opzioni

- Controllo touch screen
- Possibilità di scelta per montaggio trasduttori, inclusi contenitori subacquei per i sensori periferici
- Convenienza nell'upgrade delle versioni
- Possibilità di scelta sui cavi di connessione
- Software GeoTexture per la classificazione side scan dei sedimenti
- Tariffe speciali su software di terze parti

Specifiche tecniche

GeoSwath Plus Compact	125 kHz	250 kHz	500 kHz
massima profondità sotto i trasduttori	200 m	100 m	50 m
massima larghezza corridoio	780 m	390 m	190 m
massima copertura	oltre 12 volte la profondità		
Risoluzione del fondo	6 mm	3 mm	1.5 mm
Ampiezza fascio sonoro (Orizzontale)	0.85°	0.75°	0.5°
Lunghezza d'impulso	128 µS to 896 µS	64 µs to 448 µS	32 µs to 224 µs
Cadenza aggiornamento spazzata	30 al secondo (dipendente dalla distanza))		
Dimensioni trasduttori	390 x 520 x 220 mm	360 x 352 x 150 mm	330 x 109 x 75 mm
Peso trasduttori	24 kg	20 kg	16.8 kg
Dimensioni unità di controllo	380 x 300 x 220 mm		
Alimentazione	24 VDC, 40W		
Classe IP unità di controllo	IP54 - protezione spruzzi		
Interfaccia	PC portatile via Ethernet o controllo touch screen (opzionale)		



MG120213

KONGSBERG GEOACOUSTICS LTD is engaged in continuous development of its products, and reserves the right to alter the specifications without further notice

KONGSBERG GEOACOUSTICS LTD

Shuttleworth Close
 Gapton Hall Industrial Estate
 Great Yarmouth NR31 0NQ
 United Kingdom

Telephone +44 1493 600666
www.km.kongsberg.com/geoacoustics
km.geoacoustics.sales@kongsberg.com